

# Borda Ultra Fina MONITOR VIDEO WALL LV35A

LV35A | 47" 55"



## Bordas Ultra Finas

55" – 3.5mm e 47" - 4.9mm na junção.

## Mais leve e Mais fino

55" - Peso: 23.0Kg / Profundidade: 88,5mm

47" - Peso: 16,5Kg / Profundidade: 89,9mm

## Maior uniformidade do Brilho 90%

Operação contínua modo 24/7

Configuração Dinâmica do Vídeo Wall

## Software Grátis para Gerenciamento Remoto

Gerencie e Controle remotamente seus Monitores

## Brilho

55" – 500nit / 47" - 450 nit

## Modo de utilização – Retrato e Paisagem

## Conexões

RGB in/ Component in, HDMI in, DVI in/out, RS232C in/out, RJ45, USB, IR In.

# Monitor

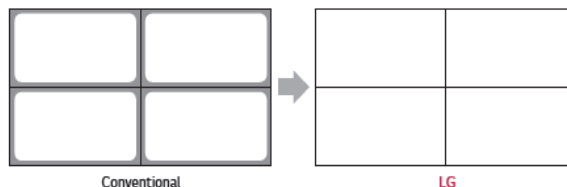
## Bordas Ultra Finas

Sua borda ultrafina de apenas 3.5mm na junção, cria um poderoso e impactante Vídeo Wall, além de ser facilmente instalado e gerenciado( 55LV35A).



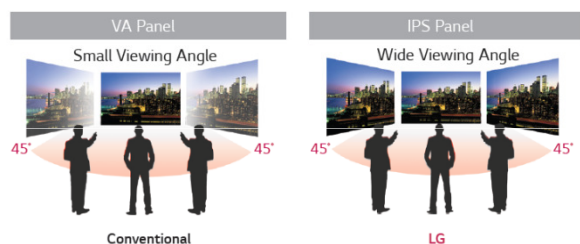
## Maior Uniformidade do Brilho

Exiba imagens com a mais alta qualidade, os monitores LG possuem 90% de uniformidade do brilho( 55LV35A).



## Amplo Ângulo de Visão

Imagens sem mudança de cor ou distorções em qualquer ângulo de visão de até 178º.



## Painel resistente a Temperatura

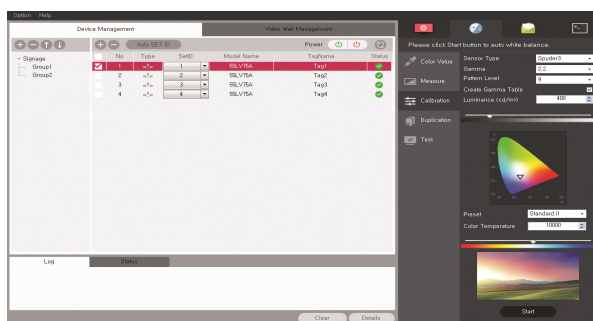
Não apresenta distorção de cores, mesmo após longos períodos de utilização.



# Software

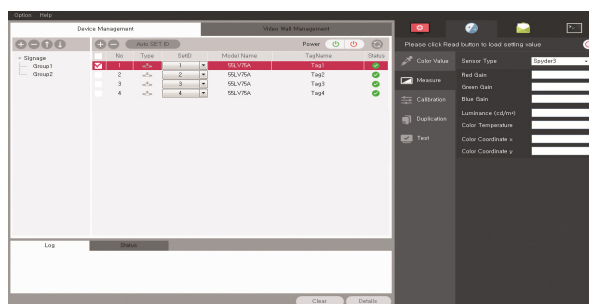
## Calibração Automática

O Software de Calibração Automática da LG irá proporcionar um ajuste de cor perfeito e um brilho uniforme.



## Gerenciamento Remoto

Interface intuitiva e simples, para gerenciamento e controle remoto do monitor, através do Software Super Sign –C.



# Especificações

MODELO		47LV35A-3BC	55LV35A-3BC
Modelo Vendas		47LV35A-3B.AWZ	55LV35A-3B.AWZ
Painel	Tamanho Tela	47" (1192.87mm) diagonal	55" inches(1387.80mm) diagonal
	Tecnologia Painel	IPS - 24 hrs / 7 dias	
	Formato Tela	16:9	
	Resolução tela	1920 x 1080 (FHD)	
	Brilho	450 cd/m2	500 cd/m2
	Contraste Estático	1.200 : 1	1.400 : 1
	Contraste Dinâmico CR	500.000 : 1	
	Ângulo de Visão (H X V)	178° x 178°	
	Tempo de Resposta	12ms (G to G)	
	MTBF	50.000 horas	60.000 horas (mim)
	Profundidade de Cor	1.06 bilhões (10bits)	
Revestimento	Anti-Glare	SIM	
	Anti-Estática	SIM	
	Anti-Reflexiva	SIM	
	Hard Coting (3H)	SIM	
Modos de Resolução	Resolução Máxima	1920 x 1080 @60Hz (Analogico) 1920 x 1080 @60Hz (Digital)	
	Resolução Recomendada	1920 x 1080 @60Hz (Analogico) 1920 x 1080 @60Hz (Digital)	
	Modos de Resolução	9 Modos (RGB Input (PC Mode)) 8 Modos (HDMI/DVI (PC Mode)) 8 Modos (HDMI) 10 Modos (Component Input)	
	VGA	SIM	
	SVGA	SIM	
	XGA	SIM	
	Freq. Horizontal (KHZ)	30 ~ 83 KHz (Analogico - DSUB) 30 ~ 83 KHz (Digital HDMI/DVI)	
	Freq. Vertical (Hz)	50 ~75 Hz (Analogico DSUB) 56 ~ 60 HZ (Digital HDMI/DVI)	
	Largura de Banda (MHZ)	148,5 MHZ	
Conexões	Entrada (Traseira)		
	Digital	HDMI/DVI	
	Analogica	RGB / Componente	
	Audio	----	
	Controle Externo	RS232, LAN(RJ45), IR Receiver	
	USB	SIM	
	Saída Traseira		
	Digital	DVI	
	Analogica	----	
	Audio	----	
	Controle Externo	RS232	
Características Físicas	Largura das bordas	3,2mm (left/top) , 1,7mm (bottom/right)	2,25mm (left/top) , 1,25mm (bottom/right)
	Dimensões Produto (L x A x P)	1045 x 590 x 89,9 (mm)	1213,4 x 684,2 x 88,5 (mm)
	Dimensões Caixa (L x A x P)	1178 x 779 x 253 (mm)	1351 x 842 x 253 (mm)
	Peso Líquido	16,5 Kg	23,0Kg
	Peso Bruto	21,7 Kg	30,3 Kg
	VESA™ Standard Mount	600 x 400	600 x 400
Ambiente de Operação	Temperatura de Operação	0 °C ~ 40 °C	0 °C ~ 40 °C
	Humidade	10% ~ 80%	10% ~ 80%
Energia	Alimentação	100-240V~, 50/60Hz	100-240V~, 50/60Hz
	Consumo de Energia	130W	160W
	DPMS	0,5W (RGB) 0,7W (HDMI,DVI)	0,7W (RGB) 0,7W (HDMI,DVI)
	Power Off	0,5W	0,5W
Acessórios		Controle Remoto, Pilha AAA, Cabo de energia, Manual do Usuário (CD + Super Sign Elite-c), Cabo DSUB, IR Sensor, Guia de Suporte Vertical(2ea), Guia de Suporte Horizontal(2ea), Parafuso M4 x 8L(8ea), Parafuso M6 (4ea), Suporte para cabo (2ea).	
Dados Cadastrais	Procedencia	Nacional	Nacional
	Classificação Fiscal	8528.51.20	8528.51.20
	Código de Barras	8806087175615	8806087413656